

Produser

Systemkrav og installasjon versjon 1.0 (rev 1)

Nettsoft AS

5.februar 2007

Systemarkitekt og utvikler: Jon Rellsve jon@nettsoft.no
Brukerdesign og kontroller: Trym Byman trym@nettsoft.no
Programmeringsspråk: Delphi (BDI database)

Dette dokumentet er gjenstand for stadige forbedringer og det tas forbehold om feil og mangler.

Innledning

Produser er dataprogram beregnet for firmaer som beskriver og produserer lås- og beslagsystemer.

Programmet består i hovedsak av 2 moduler. Den ene er beregnet for låsesmeder som beskriver og produserer låssystemer. Den andre for konsulenter som har utvidet behov for beskrivelse av beslag. Modulene kan benyttes hver for seg, eller sammen, og det er felles lagring av data.

Programmet kan benyttes på frittstående PC, i nettverk og i terminalserver miljøer.

Programmet er normalt lisensiert pr PC med ubegrenset antall brukere og prosjekter/systemer. Unntaket er ved bruk i terminalserver, hvor programmet da lisensieres pr bruker. Se våre Internett sider for informasjon om lisensiering og priser.

Se for øvrig eget dokument om systemkrav og installasjon på våre web-sider.

Systemkrav og installasjon

Produser krever små systemressurser. Dersom du allikevel opplever dårlig responstid ved bruk, kan dette skyldes for lite tilgjengelig internminne eller en fragmentert harddisk.

Vi anbefaler bruk av automatisk defragmenteringsverktøy. Ta kontakt for nærmere informasjon.

Produser kan benyttes på følgende plattformer:

Windows 98	Sannsynligvis
Windows 2000 Pro	OK
Windows 2000 Server	OK
Windows XP home	OK
Windows XP Pro	OK

Windows Vista OK.
Windows 2003 server OK
Windows terminal OK
Citrix Metaframe OK
Citrix Access Essentials OK

Skjerm

Minimum skjermopløsning 1024x768 (XGA)

Anbefalt 1280x1024 (SXGA) for stasjonære PC-er, eller 1400x1050 for bærbare PC-er.

Skrivere

Produser benytter standard Windows skrivere, så de fleste skal kunne benyttes.

Vi må allikevel ta et lite forbehold, da ulike produsenter utvikler sine skriverrutiner på forskjellige måter. Ta kontakt dersom du opplever problemer med utskriftene.

Du vil trenge en A3 skriver for optimal utskrift av beslaglister.

Under utviklingen har vi benyttet en HP Officejet Pro K850dn (A3 m/ duplex + nettverkskort)

Denne kan eventuelt kjøpes av oss for ca kr 3980,- +frakt og mva.

Ved større utskriftsvolum anbefaler vi å benytte en digital multifunksjonsmaskin (nettverksbasert kopi/print/skanner maskin), da disse er raskere og rimelige i drift enn tradisjonelle laserskrivere.

Ta eventuelt kontakt for forslag/tilbud.

Dersom du vil skrive ut beslaglister på A4, vil du i denne versjonen av Produser trenge en skriver som kan skalere utskrifter fra A3 til A4. Sjekk dokumentasjon eller innstillingene på skriveren.

Låsplan og øvrige utskrifter kan foreløpig kun skrives ut i A4.

Nettverk

Programmet kan benyttes i de fleste typer nettverk hvor det er tilgang til en felles lagringsplass for data. Eksempel F:\Produser\data

Hastighet (reponstid) er avhengig av nettverkets oppbygging.

Vær oppmerksom på at små arbeidsgruppenettverk (sammenkoblede PC-er) har begrenset dataoverføringshastighet, tilgangskontroll og begrensinger på antall brukere.

Se også neste kapittel om sikkerhet.

Sikkerhet

Låsesmedmodulen kan/vil inneholde sensitiv data, som må beskyttes. Ikke bare fra virus og ondsinnet kode, men også ved tilgangskontroll. Det er flere måter å gjøre dette på. Den vanligste er å sette rettigheter i datamappen, en annen er å kontrollere tilgangen via en egen sone i brannmuren.

En kombinasjon av disse vil være optimalt. Ta eventuelt kontakt for nærmere informasjon.

Produktsammendrag til Excel

Produser gjør det mulig å overføre bl.a. produktsammendrag til Microsoft Excel.

Det forutsettes at dette programmet er installert hos brukerne som trenger denne funksjonen.

Nedlasting og Installasjon

Før du installerer, bør du ha tenkt over hvor du skal lagre programmet og datafilene.

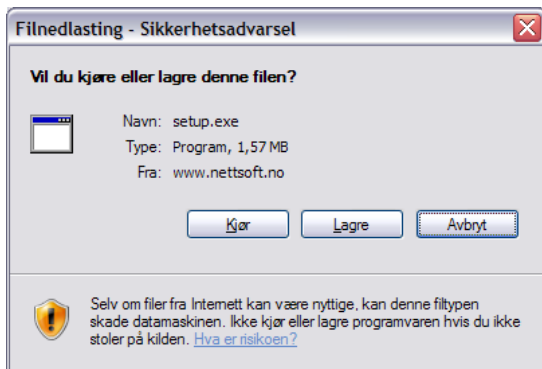
Skal du benytte programmet på én enkelt PC, kan du bruke standardinnstillingene som blir foreslått under installasjonen.

Dersom du skal benytte Produser i et nettverk, bør du først ha laget mappen (katalogen) hvor du vil lagre dataene. F.eks: F:\Produser\data. I installasjonsprogrammet skriver du inn denne databasen.

For å laste ned program, kan du klikke her: www.nettsoft.no/produser/setup.exe

Eller gå til www.nettsoft.no , Produser meny og Last ned program.

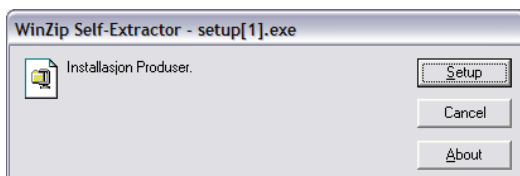
Klikk Kjør (eller lagre den på server for installasjon på flere maskiner)



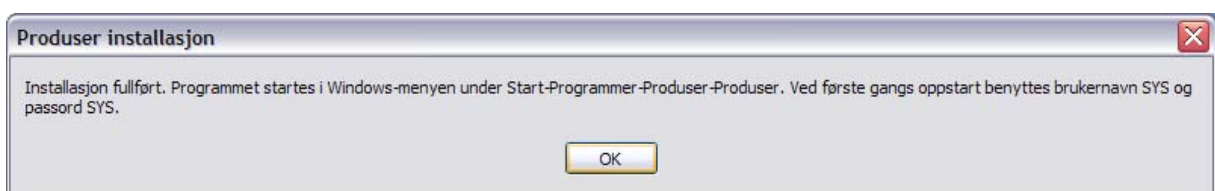
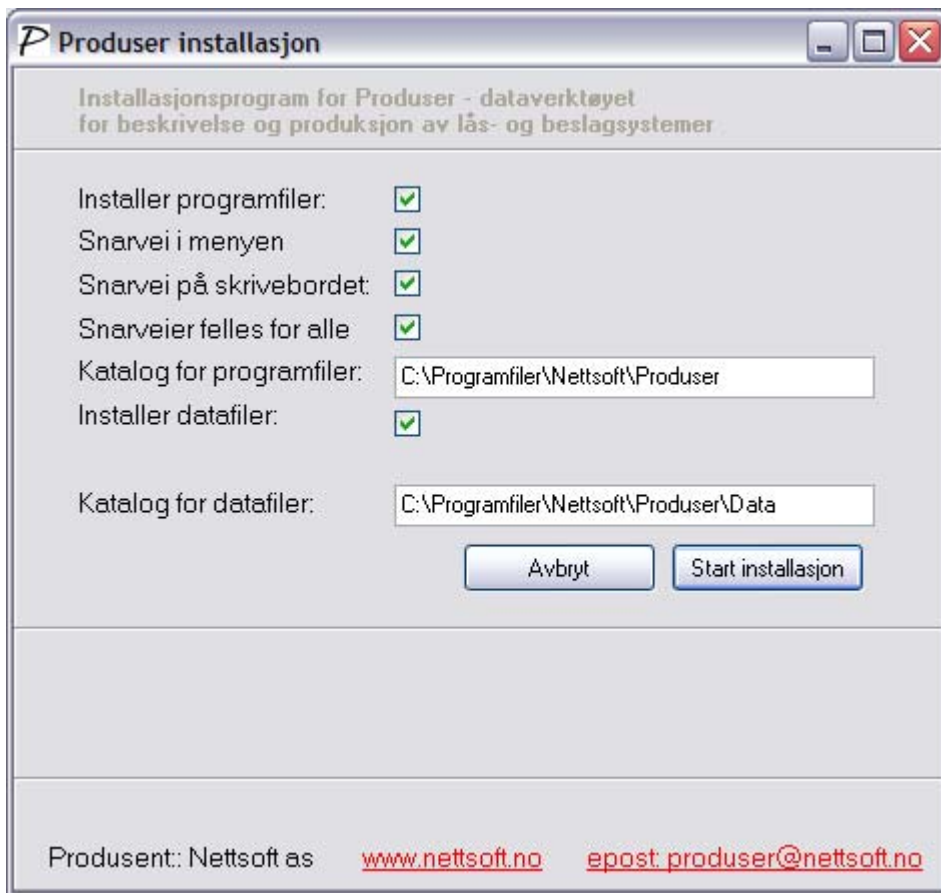
Klikk kjør igjen



Klikk Setup



Se igjennom alternativene og klikk start installasjon. Ved nettverkinstallasjon må du endre katalog for datafiler til stedet på serveren du ønsker at disse skal ligge.



Lisenskode

Dersom du ikke har en lisenskode, vil programmet innstilles med firmaopplysninger som **Produser Demoversjon**. Dette navnet er synlig på alle utskrifter.

Lisens kan bestilles på våre Internettsider, og sendes pr E-post til de som bestiller programmet.

Systemmenyen

Før du setter i gang med å registrere data, anbefaler vi at du går inn i menyen "System".

Se gjennom valgene:

Endre passord (standard systembruker er SYS/SYS)

Firmainformasjon (hvis du har mottatt en lisensnøkkel)

Programbrukere (hvem skal ha tilgang til Produser)

Initialene du legger inn på nye brukere blir også passord for første innlogging.

Brukeren kan selv endre sitt passord under system – endre passord.

Kontaktpersoner (ofte brukte kontaktpersoner for alle prosjekter)

Tekster beslagliste (standard tekster du kan benytte i alle prosjekter)